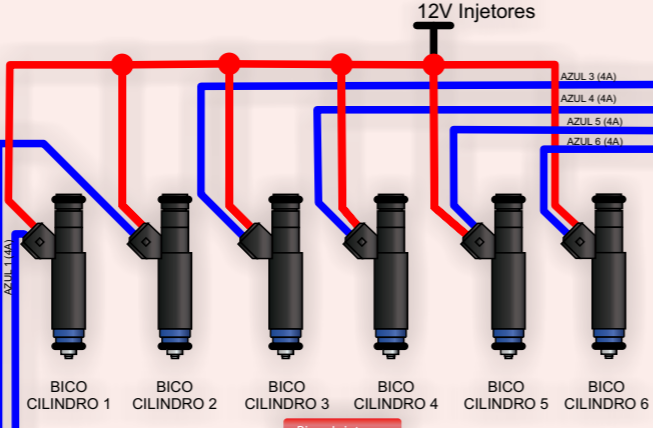
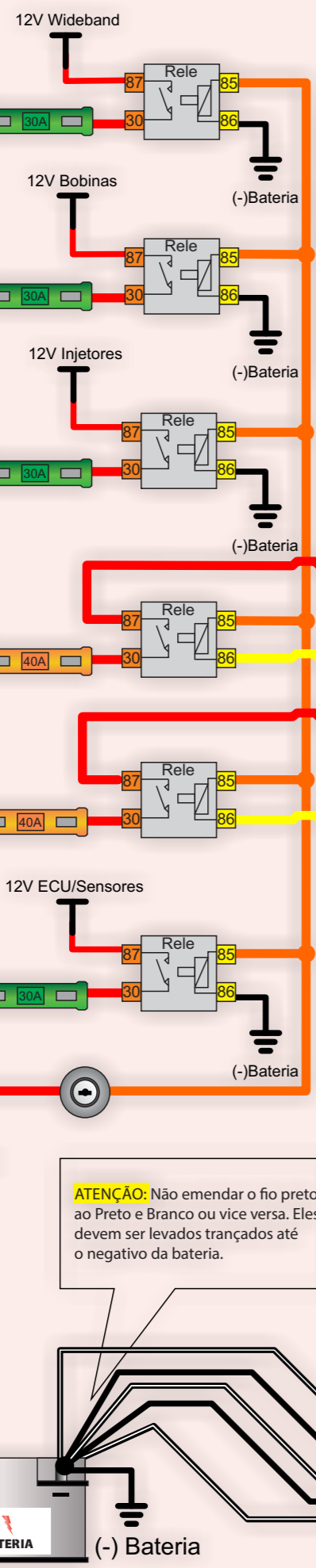
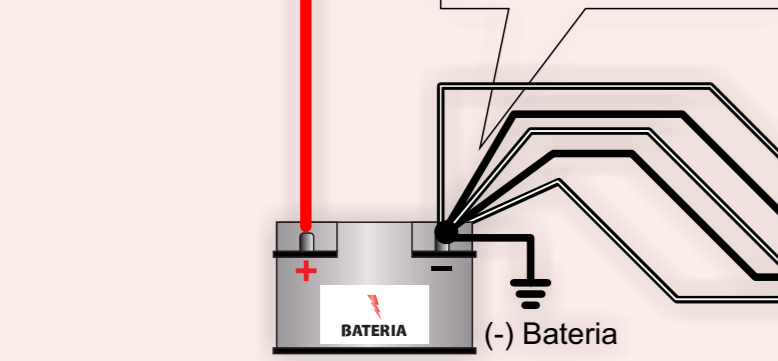


**Legenda Correspondência Numeração fio Listrado**

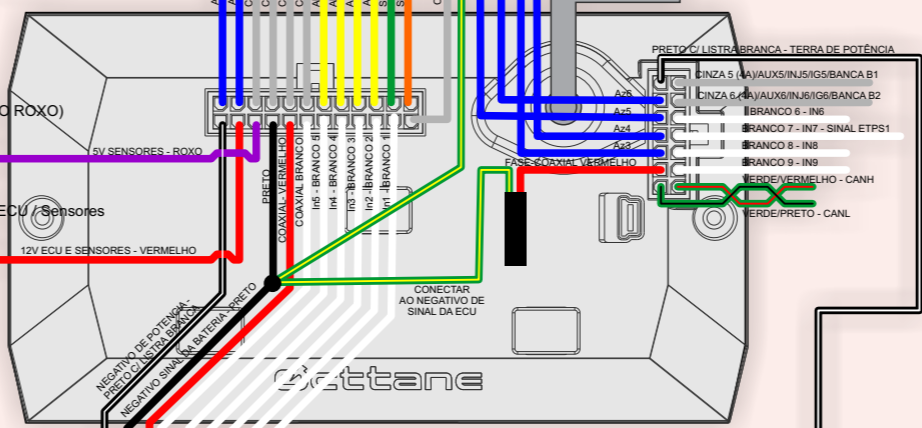
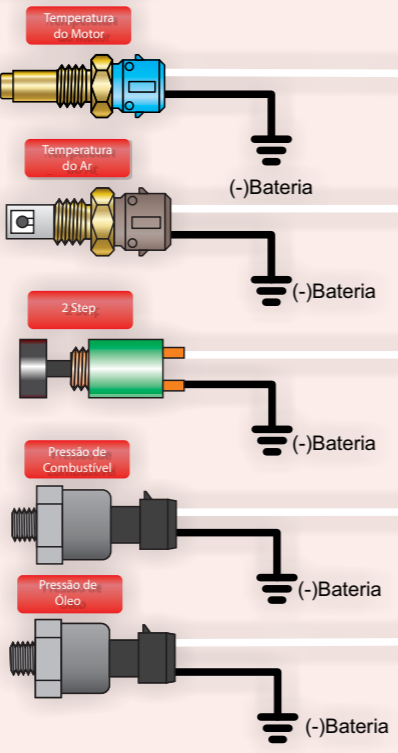
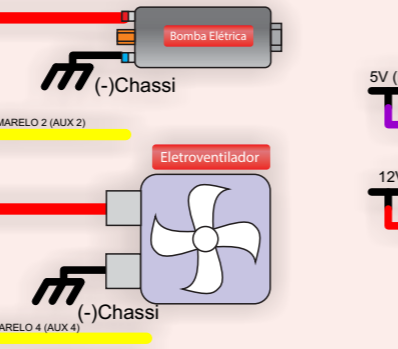


**ATENÇÃO:** Não emendar o fio preto ao Preto e Branco ou vice versa. Eles devem ser levados trançados até o negativo da bateria.



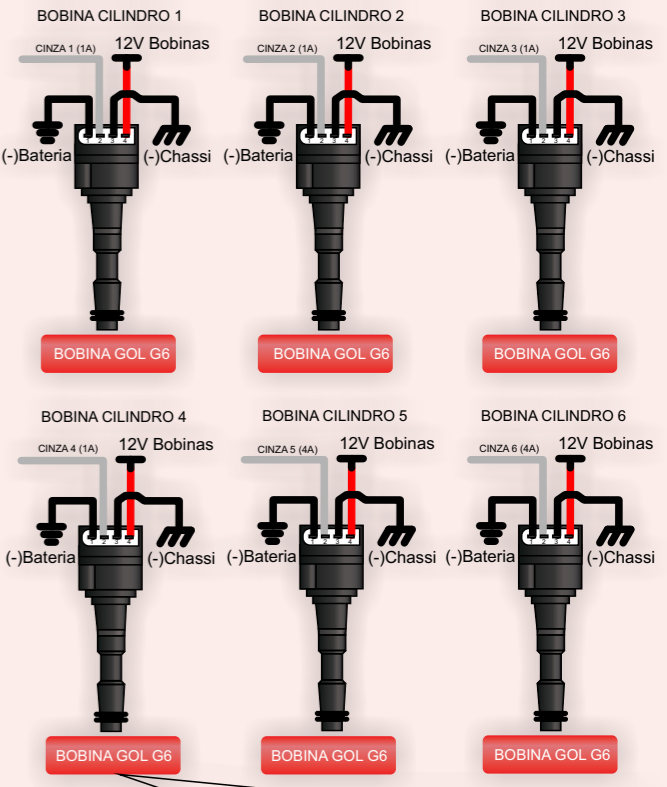
**Motor 6 cilindros**

ATENÇÃO!  
O negativo da bobina ou do módulo de ignição deve ter o menor comprimento possível, de preferência conectado ao próprio parafuso de fixação da peça ao chassis. Os negativos de sensores devem ser conectados ao mesmo ponto do fio preto, de preferência direto ao negativo da bateria. O fio preto/branco da injeção deve ser conectado diretamente ao negativo da bateria junto ao fio preto, porém estes não podem ser unificados em apenas 1 fio.



**TABELA DE TPS:**

Gol, Saveiro, Uno, Palio, Siena, Fiorino, Tempra, Escort, Verona, Parati, Logus, Clio, Santana, Polo,	A - NEGATIVO DE SINAL (CONECTAR AO FIO PRETO DA CENTRAL PROXIMO AO CONECTOR). B - 5V C - SINAL (FIO CINZA)
Kombi, Golf MI, Polo Classic, Passat Alemão 2.0, AUDI A3,	1 - 5V 2 - SINAL (FIO CINZA) 3 - NEGATIVO DE SINAL (CONECTAR AO FIO PRETO DA CENTRAL PROXIMO AO CONECTOR).
Corsa, Blazer, S10, Kadett, Monza, Celta, Omega, Suprema	A - 5V B - NEGATIVO DE SINAL (CONECTAR AO FIO PRETO DA CENTRAL PROXIMO AO CONECTOR). C - SINAL (FIO CINZA)
Uno, Fiorino, Marea 20V, Tempra Turbo, Tipo 1.6, Astra, Blazer 2.2 e 2.4, Kadett/Ipanema 2.0, Omega 3.0 e 4.1, Renault R19, Clio 1.6	1 - NEGATIVO DE SINAL (CONECTAR AO FIO PRETO DA CENTRAL PROXIMO AO CONECTOR). 2 - 5V 3 - SINAL (FIO CINZA)



**TABELA DE BOBINAS COM IGNIÇÃO INTEGRADA**

Part number	Veículo de Ref.	Conexões	Imagem de Exemplo
Delphi DF20013 GM 10450424 Marelli B10013MM	GM/Corsa MPFI	A - Sinal de Ignição 2, Cinza 2 (Cilindros 2 e 3) B - Sinal de Ignição 1, Cinza 1 (Cilindros 1 e 4) C - Aterrado no chassis D - 12 V pós-relé	
Audi/VW 06B905115E Hitachi CM11-201	Audi S3	1 - 12 V pós-relé 2 - Negativo da bateria 3 - Sinal de ignição, fios cinza 4 - Aterrado no chassis	
GM 12611424 GM 12619161	GM Onix, Cobalt e Camaro	A - Aterrado no chassis B - Negativo da bateria C - Sinal de ignição, fios cinza D - 12 V pós-relé	

**TABELA DE SENSOR DE ROTAÇÃO**

Sensor Hall	Veículo de Referência	Alimentação	Pinagem
VW TotalFlex/Gol Gti (Hall)	VW 1.0, 1.0T, 1.6 e 1.8	5V	1 - 5V 2 - FIO VERMELHO DO CABO BLINDADO 3 - NEGATIVO DE SINAL (MALHA DO CABO BLINDADO EMENDADO COM O FIO BRANCO DO CABO BLINDADO).
GM 1259851 (Hall)	GM/S10 4.3 V6	12V	A - 12 V (emendar ao fio 12V da central) B - NEGATIVO DE SINAL (MALHA DO CABO BLINDADO EMENDADO COM O FIO BRANCO DO CABO BLINDADO). C - FIO VERMELHO DO CABO BLINDADO.

**TABELA DE SENSOR DE FASE**

Sensor Indutivo	Veículo de Referência	Pinagem
SIEMENS 2 FIOS	RENAULT CLIO	A - FIO VERMELHO DO CABO BLINDADO B - Fio branco do cabo blindado.
Bosch (3 fios)	Omega 2.0 (gasolina), Omega 3.0, Corsa 16V/GSi, Fiat Marea 5 cilindros, Peugeot 306 2.0 16V, Peugeot 405MI,	1 - Fio branco do cabo blindado 2 - FIO VERMELHO DO CABO BLINDADO 3 3 - MALHA DO CABO BLINDADO
Bosch (3 fios)	Corsa B/M MPFI, Golf, Passat, Vectra, Kadett MPFI, S10 2.2, Silverado, Astra, Omega 2.0 (álcool), Omega 2.2, Omega 4.1.	1 - FIO VERMELHO DO CABO BLINDADO 2 - Fio branco do cabo blindado 3 - MALHA DO CABO BLINDADO
Ford (2 fios)	Ranger V6, Ford Zetec.	1 - FIO VERMELHO DO CABO BLINDADO 2 - Fio branco do cabo blindado
Bosch (3 fios) VW/Audi 20V	Audi A3 1.8T 20V, VW Golf GTI 1.8 20V, Golf 1.6 e 2.0, Bora 2.0	1 - MALHA DO CABO BLINDADO 2 - Fio branco do cabo blindado 3 - FIO VERMELHO DO CABO BLINDADO
Fiat (3 fios)	Palio, Uno	(+) - FIO VERMELHO DO CABO BLINDADO (-) - Fio branco do cabo blindado (S) - MALHA DO CABO BLINDADO

**TABELA DE SENSOR DE FASE**

Sensor Hall	Veículo de Referência	Pinagem
Delphi	GM S10 4.3 V6	A - NEGATIVO DE SINAL (MALHA DO CABO BLINDADO EMENDADO COM O FIO BRANCO DO CABO BLINDADO). B - FIO VERMELHO DO CABO BLINDADO C - 5V
Bosch (3 fios)	VW/Audi 1.8T 20V, Fiat Marea 5 cilindros, Astra 16V, Calibra, Omega 4.1, Vectra GSi, Peugeot 306 2.0 16V, Peugeot 405MI	1 - 5V 2 - FIO VERMELHO DO CABO BLINDADO 3 - NEGATIVO DE SINAL (MALHA DO CABO BLINDADO EMENDADO COM O FIO BRANCO DO CABO BLINDADO).
Sensor Indutivo	Motor Zetec, Ranger V6	1 - FIO VERMELHO DO CABO BLINDADO 2 - Fio branco do cabo blindado